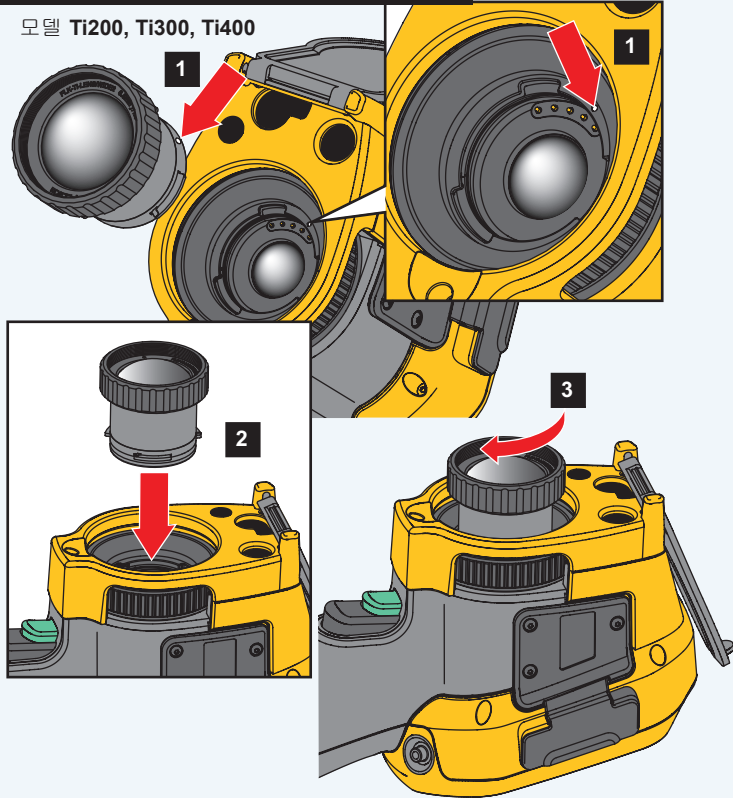
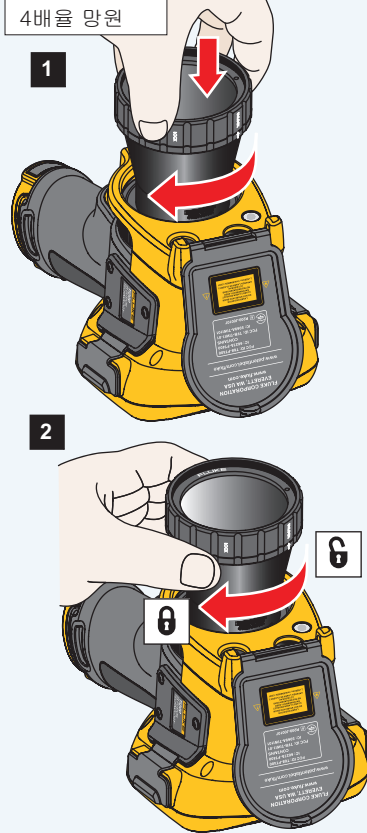
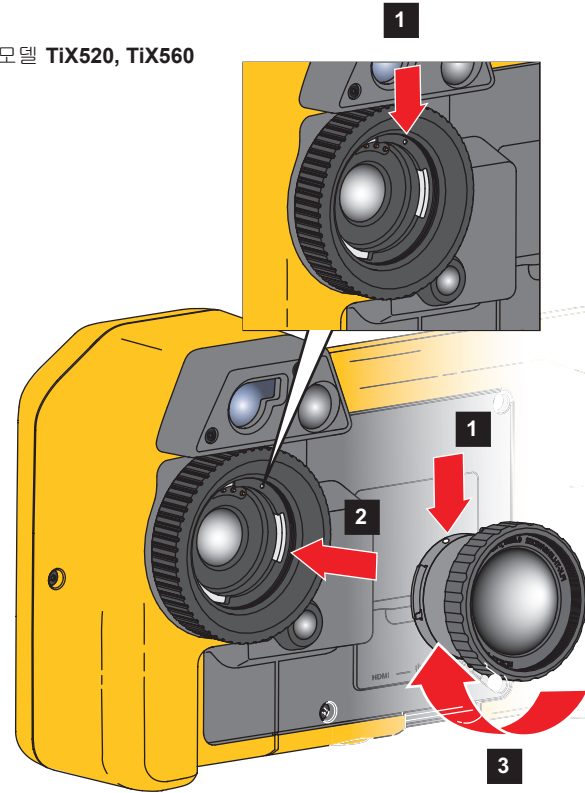


옵션 렌즈 부착 및 제거

모델 Ti200, Ti300, Ti400



모델 TiX520, TiX560



FLUKE®

FLK-LENS/TELE2  
 FLK-LENS/WIDE2  
 FLK-LENS/4XTELE2  
 FLK-LENS/25MAC2  
 Optional Lenses

사용 설명서

Fluke 연락처

Fluke에 문의하려면 다음 전화 번호 중 하나로 연락하십시오.

- 기술 지원(미국): 1-800-44-FLUKE(1-800-443-5853)
- 교정/수리(미국): 1-888-99-FLUKE(1-888-993-5853)
- 캐나다: 1-800-36-FLUKE(1-800-363-5853)
- 유럽: +31 402-675-200
- 일본: +81-3-6714-3114
- 싱가포르: +65-6799-5566
- 전세계: +1-425-446-5500

[www.fluke.com](http://www.fluke.com)에서 제품을 등록하고 설명서를 다운로드하여 자세한 제품 정보를 확인하십시오.

최신 설명서의 추가 자료를 열람, 인쇄 또는 다운로드하려면 <http://us.fluke.com/usen/support/manuals>를 방문하십시오.

PN 4574065 (Korean) March 2015

© 2015 Fluke Corporation. All rights reserved.

All product names are trademarks of their respective companies. Specifications are subject to change without notice.

## 렌즈 참조 표

Fluke 열화상 장비에서 옵션 렌즈를 사용할 수 있습니다. 이러한 렌즈는 유연성을 향상시켜 장비를 적외선 점검 작업에 더욱 적합하도록 조정할 수 있습니다. 렌즈는 모델 Ti200, Ti300, Ti400, TiX520 및 TiX560과 호환됩니다.

적외선 렌즈

모델	시야각	공간 분해능 (IFOV)	최소 초점 거리
 FLK-LENS/TELE2 2배율 망원	12° x 9°	1.5 mRad	45 cm (18 in)
 FLK-LENS/WIDE2 광각	41° x 31°	1.5 mRad	15 cm (6 in)
 FLK-LENS/4XTELE2 4배율 망원	6.0° x 4.5°	0.33 mRad	1.5 m (5 ft)
 FLK-LENS/25MAC2 25마이크론 매크로	36.1° x 27.1°	1.97 mRad	최적 초점 거리 10.2 mm (0.4 in)

참고: 나열된 공간 분해능은 320 x 240 카메라 사용을 기준으로 합니다.

## 옵션 렌즈 설치 방법

장비에 옵션 렌즈를 설치하려면:

1. 렌즈 커버를 제거합니다.
2. 렌즈의 점을 장비의 점에 맞추면서 옵션 렌즈를 장비에 장착합니다(그림 참조). 자세한 내용은 그림을 참조하십시오.
3. 옵션 렌즈를 살짝 누르고 렌즈가 알맞은 위치에 고정될 때까지 시계 방향으로 돌립니다.

옵션 렌즈를 다 사용했다면 다음과 같이 장비에서 제거합니다.

1. 옵션 렌즈를 살짝 누른 후 장비에서 렌즈가 빠질 때까지 시계 반대 방향으로 돌립니다.
2. 옵션 렌즈를 제거하고 렌즈 커버를 부착합니다.
3. 렌즈를 보관용 케이스에 넣습니다.

### 참고

옵션 렌즈를 파손시키지 않고 오래 사용하려면 항상 렌즈 덮개가 있는 보호 케이스에 보관해야 합니다.

### 제한적 품질 보증 및 배상 책임의 제한

이 **Fluke** 제품은 재료와 제작상에 결함이 없음을 구입일로부터 1년 동안 보증합니다. 이 보증에는 퓨즈, 일회용 배터리, 또는 사고, 태만, 오용 또는 비정상 상태에서의 작동 및 취급에 기인한 손상은 포함되지 않습니다. 대리점은 어떠한 보증도 **Fluke**를 대신하여 추가로 제공할 수 없습니다. 보증 기간 동안 서비스를 받으려면 결함이 있는 제품을 문제에 대한 설명과 함께 가까운 **Fluke** 서비스 센터로 보내십시오.

본 보증은 유일한 해결책입니다. 특정 목적에 대한 적합성 등과 같은 기타 명시적 또는 묵시적 보증 사항은 없습니다. **Fluke**는 여하의 이유 및 이론에 입각한 특별, 간접, 우연 또는 결과적인 손상이나 손실에 대하여 책임을 지지 않습니다. 일부 국가에서는 암시적 보증 또는 우발적, 결과적인 손실에 대한 배제나 제한을 인정하지 않으므로 책임의 제한이 사용자에게 적용되지 않을 수도 있습니다.

Fluke Corporation  
P.O. Box 9090  
Everett, WA 98206-9090  
U.S.A.

Fluke Europe B. V.  
P.O. Box 1186  
5602 BD Eindhoven  
The Netherlands

11/99