

기술 자료

Fluke iSee™ 스마트폰용 음향 카메라 – ii01



주요 기능

- 16개의 고정밀 MEMS 센서를 통합하고 Fluke SoundMap™ 음향 이미징 기술을 결합하여, 이미지를 통해 소리의 발생 위치를 빠르게 식별할 수 있습니다. 또한 2 kHz ~ 48 kHz의 주파수 대역을 커버하여 가스 누설, 기밀성 검사, 소음 위치 탐지 등 다양한 산업 현장의 일반적인 애플리케이션에 적용할 수 있습니다.
- 메인 메뉴에서 한 번의 조작으로 40 kHz 누설 탐지 모드를 활성화할 수 있으며, 이를 통해 가스 누설을 빠르게 감지할 수 있습니다.
- 누설 위치를 탐지하는 동안 화면에 대상 중심 지점의 dB 값이 실시간으로 표시되어 현장에서의 판단 및 의사결정을 지원합니다.
- 스마트폰의 Type-C 인터페이스에 직접 연결하면 별도의 충전이나 전원 켜기 없이 바로 사용할 수 있습니다.
- 고품질 알루미늄 소재와 혁신적인 컴팩트 디자인을 적용하여 무게는 약 50g에 불과하며, 주머니에 쉽게 넣어 필요 시 부담 없이 사용할 수 있습니다.
- 버튼이 없는 설계와 미니멀한 UI로 구성되어 있어 복잡한 조작 없이 즉시 사용 가능합니다.
- 이미지와 영상은 스마트폰을 통해 언제 어디서나 공유 및 보고할 수 있어 신속한 커뮤니케이션이 가능합니다.
- 최대 5분 길이의 이미지 및 영상을 촬영할 수 있으며, 사용자 정의 워터마크를 추가해 스마트폰 갤러리에 바로 저장되어 편리하게 관리할 수 있습니다.

[Fluke iSee™ 앱 다운로드](#)

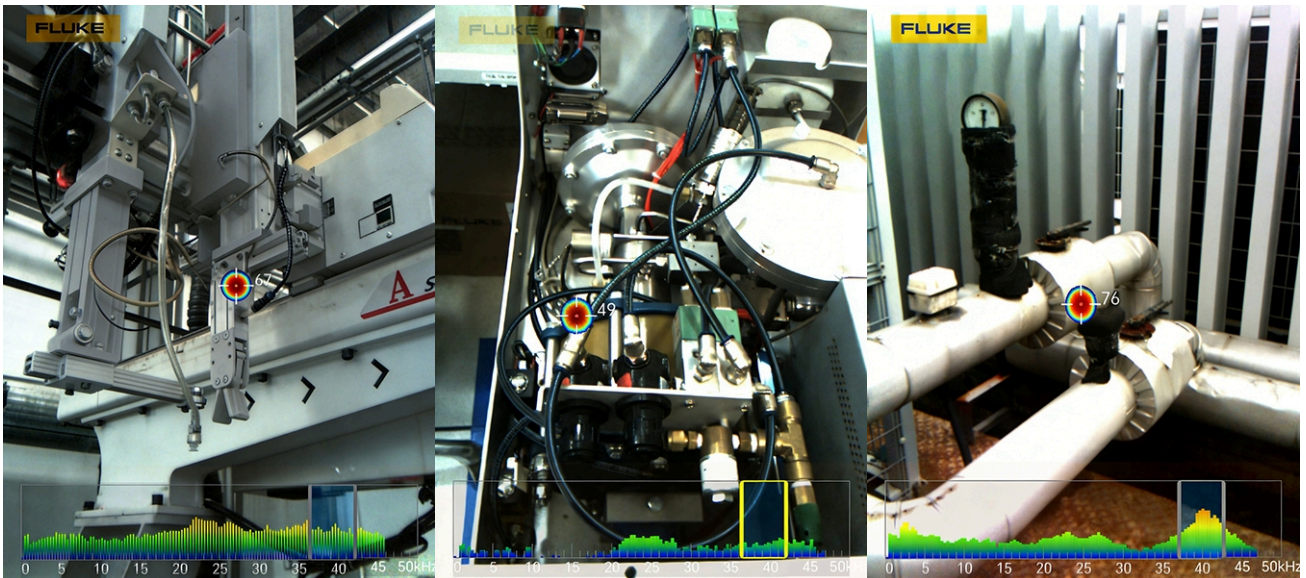
제품 개요: Fluke iSee™ 스마트폰용 음향 카메라 – ii01

탁월한 전문가용 음향 이미징

- **전문적인 시각화:** 16개의 고정밀 MEMS 센서를 통합하고 Fluke SoundMap™ 음향 이미징 기술을 결합하여, 이미지를 통해 소리의 발생 위치를 빠르게 식별할 수 있습니다.
- **광범위한 적용:** 2 kHz ~ 48 kHz의 주파수 대역을 커버하여 가스 누설, 기밀성 검사, 소음 위치 탐지 등 다양한 산업 현장의 일반적인 애플리케이션에 적용할 수 있습니다.
- **누설 탐지 모드:** 메인 메뉴에서 한 번의 조작으로 40 kHz 주파수 대역을 활성화할 수 있으며, 이를 통해 가스 누설을 빠르게 탐지할 수 있습니다.
- **dB 표시:** 누설 위치를 탐지하는 동안 화면에 대상 중심 지점의 dB 값이 실시간으로 표시되어 현장에서의 판단 및 의사결정을 지원합니다.

뛰어난 사용 편의성

- **플러그 앤 플레이:** 스마트폰의 Type-C 인터페이스에 직접 연결하면 별도의 충전이나 전원 켜기 없이 바로 테스트를 시작할 수 있습니다.
- **컴팩트하고 가벼운 설계:** 고품질 알루미늄 소재와 혁신적인 컴팩트 디자인을 적용하여 무게는 약 50g에 불과하며, 주머니에 쉽게 넣어 언제든 부담 없이 사용할 수 있습니다.
- **빠른 사용 시작:** 버튼이 없는 설계와 미니멀한 UI로 구성되어 있어 복잡한 조작 없이 즉시 사용할 수 있습니다.
- **즉시 공유:** 촬영한 이미지와 영상은 스마트폰을 통해 언제 어디서나 공유 및 보고할 수 있어 신속한 커뮤니케이션이 가능합니다.
- **편리한 관리:** 최대 5분 길이의 이미지 및 영상을 촬영할 수 있으며, 사용자 정의 워터마크를 추가해 스마트폰 갤러리에 바로 저장되어 편리하게 관리할 수 있습니다.



사출성형기 압축공기 누설 검사

복잡한 설비 배관의 기밀성 검사

배관 누설 검사

제품 사양: Fluke iSee™ 스마트폰용 음향 카메라 – ii01

사양

성능 사양 및 기능

마이크 수	16개의 고정밀 MEMS 센서		
주파수 대역	2k Hz to 48k Hz		
탐지 거리	0.50 m to 50 m (현장 조건에 따라 상이)		
시야각(H x V)	50° x 38°		
프레임 속도	20 Hz		
감도	-38 dBV		
신호 대 잡음비	73 dBA		
가시광 카메라 해상도	2 MP		
음향 이미지	SoundMap™ image		
빠른 누설 탐지 모드	누설 모드 활성화 시: 주파수 대역 37.4 kHz ~ 42.6 kHz로 고정 누설 모드 비활성화 시: 사용자 슬라이더 조작을 통해 주파수 대역 선택 가능	타겟 중심 지점 dB 값 표시	설정에 따라 활성화/비활성화 가능
초점 거리	50 cm ~ ∞		
이미지 형식	JPG, MP4 (최대 5분)		
컬러 팔레트	3종 (IronRed, Blue-Red, Grayscale)		
팔레트 오버레이 투명도	지원 (0% ~ 100%)		
사용자 정의 워터마크	이미지 또는 영문 텍스트 워터마크 설정 가능		
일반 사양			
인터페이스	Type C		
지원 운영체제	Android/HarmonyOS		
동작 온도	0 °C to +40 °C		
보관 온도	-30 °C to +60 °C		
동작 습도	10% ~ 90% RH (비응축)		
동작 고도	2000 m		
보관 고도	12000 m		
소비 전력	1.2 W (Typical)		
보호 등급	IEC 60529: IP54		
크기 (L x W x H)	61 x 50 x 12 mm		
무게	50g		

EMC 환경	<p>국제 (International) IEC 61326-1: 휴대용 장비의 전자기 환경 CISPR 11: 그룹 1, 클래스 A</p> <ul style="list-style-type: none"> • 그룹 1: 본 장비는 내부 동작에 필요한 전도 결합 RF 에너지를 의도적으로 생성 및/또는 사용하지 않습니다. • 클래스 A: 본 장비는 주거용이 아닌 모든 환경에서 사용하도록 적합하며, 주거용 건물에 전원을 공급하는 저전압 전력망에 직접 연결된 환경에서는 사용이 의도되지 않습니다. 전도성 및 방사성 간섭으로 인해 다른 환경에서는 전자기 적합성을 확보하는 데 어려움이 발생할 수 있습니다. <p>주의: 본 장비는 주거 환경에서 사용하도록 설계되지 않았으며, 해당 환경에서 무선 수신에 대해 충분한 보호를 제공하지 않을 수 있습니다.</p>
	<p>대한민국 (KCC) A급 기기 (산업용 방송통신기자재)</p> <p>이 기기는 산업용 전자파 적합 기준을 충족한 A급 기기로서, 판매자 또는 사용자는 이 점을 유의해야 합니다. 본 장비는 업무용 환경에서 사용하도록 설계되었으며, 가정용 환경에서 사용하도록 의도된 장비가 아닙니다.</p>
	<p>미국 (FCC) 47 CFR Part 15 Subpart B</p> <p>본 제품은 조항 15.103에 따라 면제 장치(exempt device)로 분류됩니다.</p>
보증 기간	2년

Fluke. *Keeping your world up and running.*[®]

Fluke Corporation
PO Box 9090, Everett, WA 98206 U.S.A.

(주)한국플루크Fluke Korea
Tel.02.539.6311
(주)한국플루크 대구지사
Tel.053.382.6311
www.fluke.co.kr

Fluke Korea
서울특별시 강남구 영동대로 517,10층 1002호
(삼성동, 아셈타워)
©2026 Fluke Corporation.
사양은 예고 없이 변경될 수 있습니다.
04/2026

이 문서의 수정은 Fluke Corporation 의 서면 허가 없이는 허용되지 않습니다.